

Diagnostische Vertiefung

Treffsicherer diagnostizieren und rezeptieren!

SPEZIALSEMINAR, TEILE 1+2

mit Dr. Brigitte Scheffold, MSc, MSc

Start 11. Februar 2022 | Kursnr. 921

■ Zielgruppe

TCM-Ärzt*innen, TCM-Ernährungsberater*innen, Tuina-Therapeut*innen

■ Teilnahmevoraussetzungen

Vorkenntnisse in TCM-Grundlagen und Diagnostik

■ Beschreibung

- Ihre häufigsten Diagnosen sind Leber-Qi-Stagnation und Milz-Qi-Schwäche?
- Sie sind oft unsicher, welche Diagnose das Hauptproblem darstellt?
- Ihre Diagnosen und Verschreibungen gleichen einander immer wieder?
- Ihre Patienten bessern sich kurz, aber der wahre Durchbruch bleibt aus?

Oft gelingt der Transfer unseres theoretischen Wissens in die Praxis nicht so recht. Wir alle brauchen gute diagnostische Fertigkeiten! Dieser Kurs soll seinen Teilnehmern helfen, genauere Diagnosen zu stellen, um effizienter verschreiben zu können und Therapieerfolge zu optimieren.

Die Kursserie Diagnostik erlaubt ihren Teilnehmer interaktiv zu lernen. Wir lernen an uns selbst, an unserem Gegenüber und an PatientInnen. Endlich ein Kurs, der die Grundlagen festigt und Spaß macht!

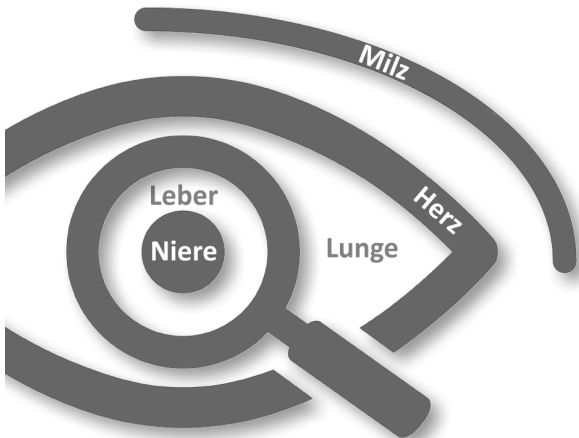
■ Themen

Seminar 1 | 15 UE: Haut, Haare, Nägel | Ohren, Augen, Nase | Lippen, Mund, Speichel, Zahnfleisch, Zähne | Rachen/Atmung/Husten | Temperaturempfinden | Schwitzen | Durst | Urin | Stuhl | Blähungen

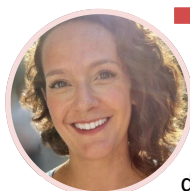
Seminar 2 | 15 UE: Schlaf | Kopfschmerzen, Schwindel | Herz, Palpitationen | Psyche | Vaginaler Ausfluss | Menstruation

■ Lernergebnisse – Sie als Teilnehmer*in

- lernen tiefergehender zu befragen und gezielter zu betrachten,
- erweitern Ihre differenzialdiagnostischen Fähigkeiten,
- üben und verfeinern Ihre diagnostischen Fähigkeiten unter Anleitung und Supervision an möglichst vielen Personen.



REFERENTIN



■ Dr.ⁱⁿ Brigitte Scheffold, MSc, MSc

Assistenzärztin für Physikalische Medizin & Rehabilitation, Schwerpunkt Therapie chronischer Schmerzen, Psychosomatik, Neurologie. Drei Jahre Studium TCM in Taichung, Taiwan mit Fokus „Neurological Acupuncture Science“. Ein Jahr Praktikum für Akupunktur und Kräutermedizin an der China Medical University Clinic Taiwan. Studium Chinesische Kräutermedizin in London (UK) unter Prof. Volker Scheid, währenddessen ein Jahr klinische Mitarbeit an der Westminster University Polyclinic für Chinese Herbal Medicine.

TERMINE, ZEITEN, ORT, KOSTEN

- **Seminar 1:** 11. bis 12. Februar 2022 | **Seminar 2:** 29. bis 30. April 2022 | 15 UE a 45 Minuten
- **Zeiten:** Freitag 15-19 Uhr Samstag 9.30-13 Uhr und 14.30-18.30 Uhr
- **Kursort:** Wien, Baden

Preise Kursnr. 921	Mitglieder (WSTCM-Verein)	Nicht-Mitglieder
30 UE	€ 567,00	€ 630,00

- **Einzahlung der Kurskosten:** WSTCM GmbH, Volksbank Wien; IBAN: AT77 4300 0423 9899 6001
- **Informationen und Anmeldung:** Amela Arifovic, Tel. +43 (0)2252 206999, E-Mail: office@wstcm.at

ÜBER UNS

Wir sind die **Wiener Schule für Traditionelle Chinesische Medizin (WSTCM)**. Unser Ziel ist es zu vermitteln, wie man chinesische und westliche Arzneipflanzen, Ernährung und Tuina Anmo auf Basis der TCM fundiert, integriert und mit Freude anwenden kann. Wir bieten Weiter- und Gesundheitsbildung im ganzheitlichen Sinn auf Basis der TCM an.

Ganzheitlich. Wir arbeiten in und an einer Top-Ausbildungsinstitution und verstehen uns als Wissensdrehscheibe für TCM. Eine ganzheitliche Herangehensweise und der Mensch stehen bei uns im Mittelpunkt.

Vernetzt. Wir vermitteln praxisnahes Wissen und bauen Brücken zwischen der über 2.000 Jahre alten Erfahrungsmedizin des Ostens und Westens sowie der modernen, wissenschaftlichen Medizin. Unsere ReferentInnen zeichnen sich durch fundiertes theoretisches Wissen und langjährige Praxiserfahrung aus.

Mit Freude. Wir geben mit Begeisterung wertvolles Wissen weiter. In allem, was wir tun, erfüllen wir höchste Qualitätsansprüche und behalten gleichzeitig die Menschlichkeit und Freude im Blick.

Die **Wiener Schule für TCM** ist ärztlicher Fortbildungsanbieter im Diplom-Fortbildungsprogramm (DFP) der Österreichischen Ärztekammer und zertifizierter Qualitätsanbieter im Bereich der Erwachsenenbildung (Ö-Cert).

Weitere Informationen finden Sie auf www.wstcm.at.

**UNSERE
LEISTUNGEN**
Kursunterlagen / Skripten
E-Learning-Unterstützung /
Videos
Präsenzunterricht und
Webinare / erfahrene
Praktiker*innen